

Space Tech 98 V

Allrounder für alle Fälle

Vollwand:

Gipsplatten 12,5mm
mit Durafort Tapete
oder Spanplatten

Türelement:

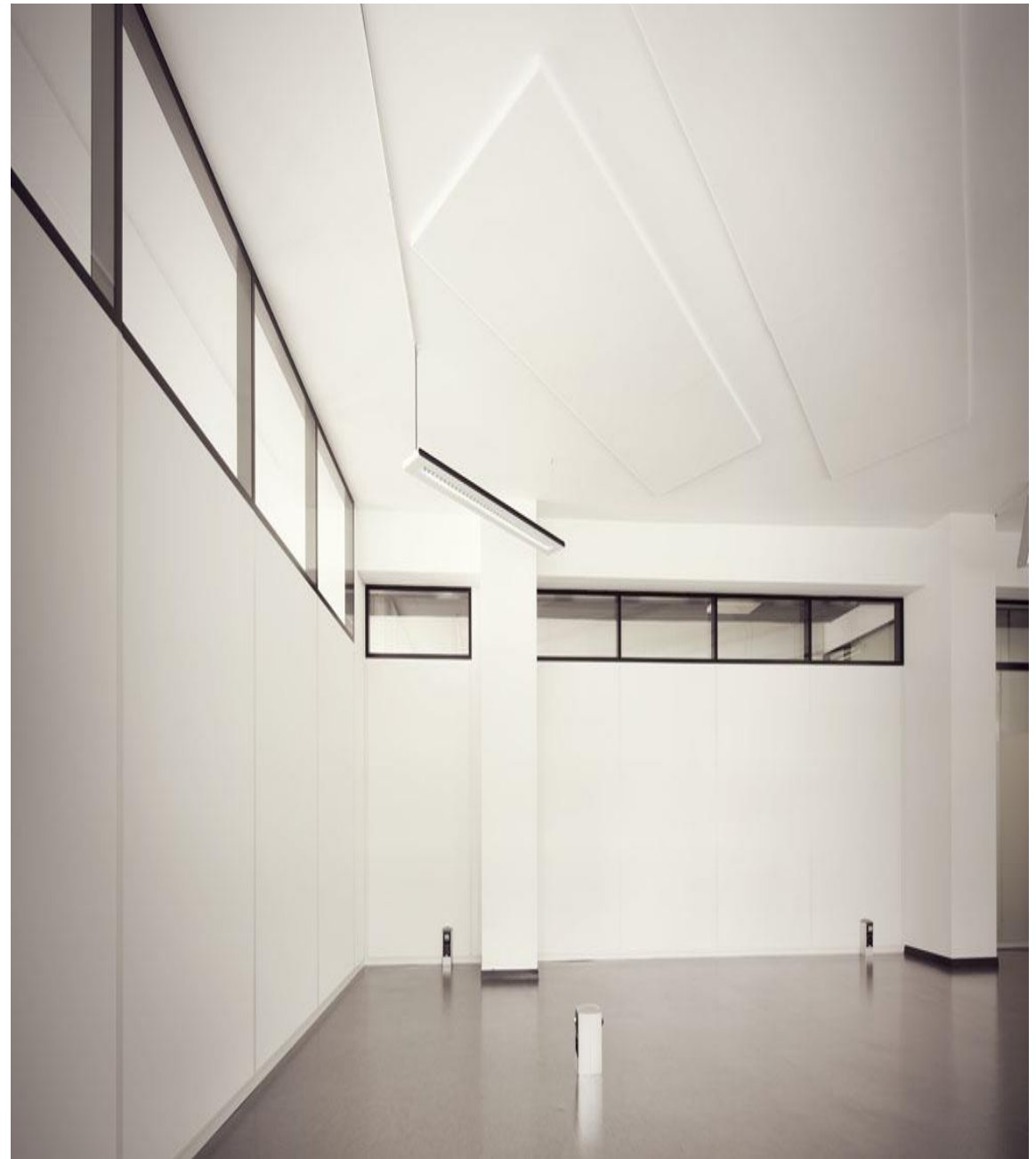
Volltüren: KH-belegt 40 mm
Schloss:
Swiss mit Kabaausschnitt
Band:
SASSBA Just 3-D

Raster:

Standard 1200 / 1000 mm

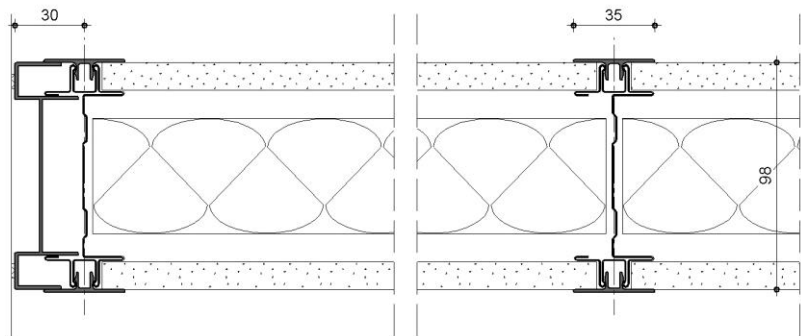
Brandschutz:

Wand EI 30 VKF
Türe EI 30 VKF



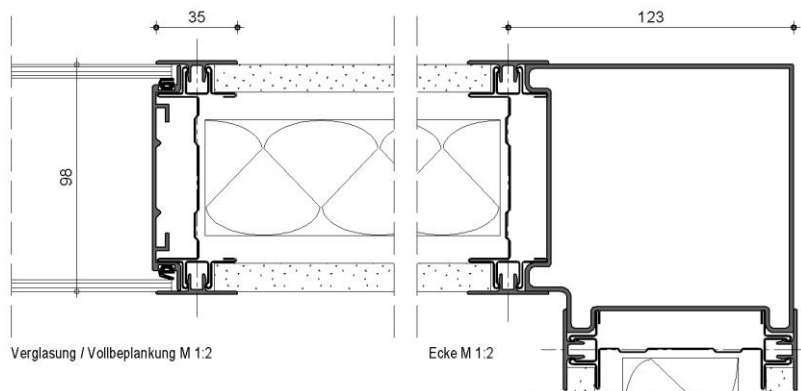


Space Tech 98 V



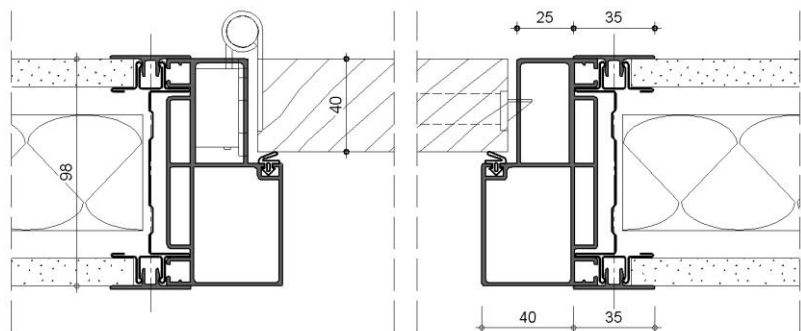
Wandanschluss M 1:2

Vollbeplankung M 1:2



Verglasung / Vollbeplankung M 1:2

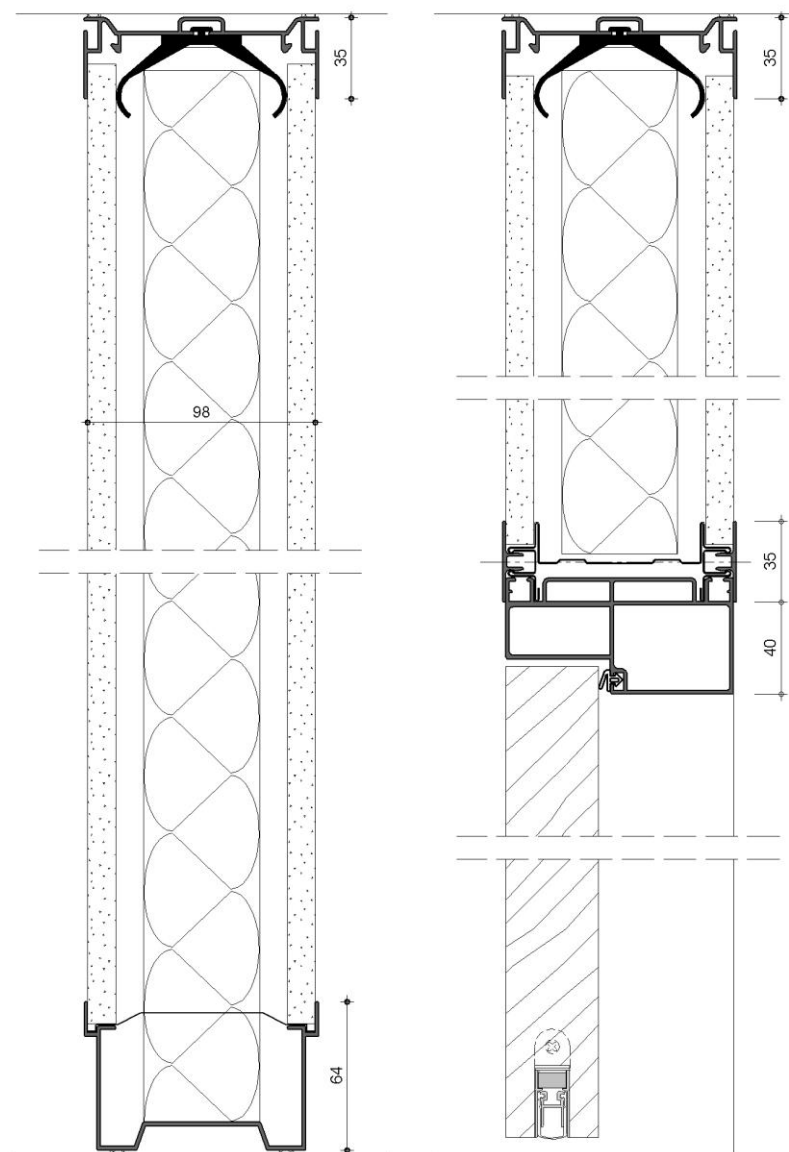
Ecke M 1:2



Vollbeplankung / Türzarge M 1:2

Doku 1.13

Space Tech 98 V



Vollbeplankung M 1:2

Türzarge M 1:2

Doku 1.13